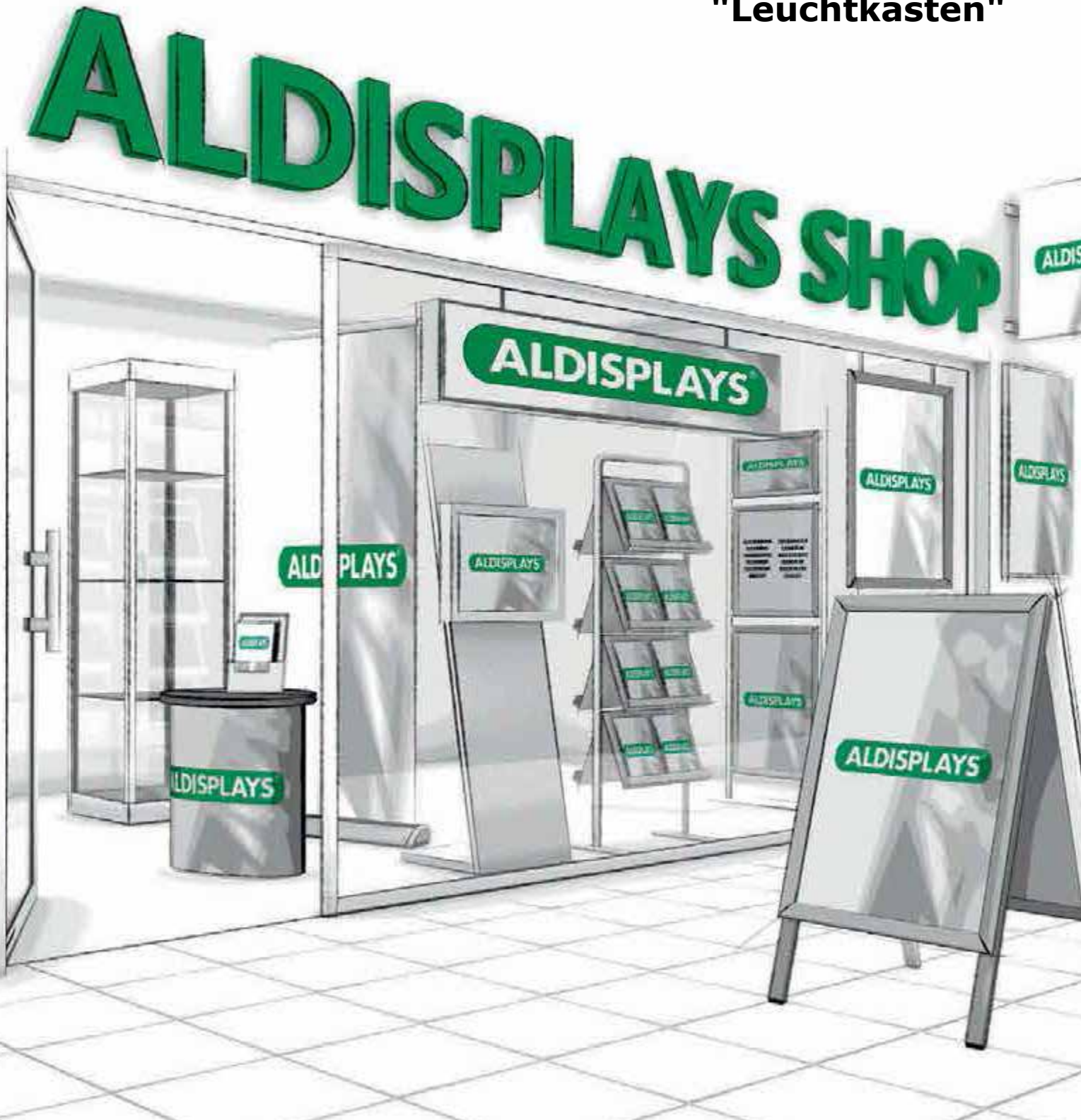


Auszug aus dem Gesamtkatalog:

**"Leuchtkästen"**





# Leuchtkästen - Indoor

LED-Light - einseitig



**LED-Technik** in einseitiger Ausführung!

**LED-Light-Leuchtrahmen** aus Aluminium (silber eloxiert) in **einseitiger Ausführung** zur einfachen Wandmontage im Innenbereich.

Ausführung mit umlaufendem **Aluminium-Klapprahmen im 34er-Profil** auf Gehrung; inkl. Antireflexschuttscheibe; inkl. Leuchteinheit(en) und Zuleitungskabel mit Netzteil und Stecker (komplett anschlussfertig); bis zu **70% weniger Energieverbrauch** im Vergleich zu herkömmlichen Leuchtkästen.

Die verwendete **LED-Technik** bietet eine sehr gleichmäßige Ausleuchtung durch den Einsatz einer speziellen Acryl-Streuscheibe.

**NUR 27 mm Bautiefe**



Bautiefe nur 27 mm

Klappmechanismus

Standard-Einlegeformat:	Breite x Höhe:
DIN A4	210 x 297 mm
DIN A3	297 x 420 mm
DIN A2	420 x 594 mm
DIN A1	594 x 841 mm
DIN A0	841 x 1.189 mm
500 x 700	500 x 700 mm
700 x 1.000	700 x 1.000 mm

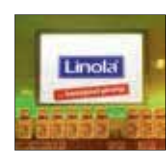
## Anwendungsbeispiele & Details



Andere Ausführungen, Farben und individuelle Formate sind bei größeren Auflagen erhältlich! Gerne liefern wir auch die entsprechenden Druckdias. Fragen Sie uns!



# Leuchtkästen - Indoor



LED-Light - doppelseitig



**LED-Technik** in doppelseitiger Ausführung!

**LED-Light-Leuchtrahmen** aus Aluminium (silber eloxiert) in **doppelseitiger Ausführung zur Deckenmontage** im Innenbereich. Das entsprechende Zubehör ist im Lieferumfang enthalten.

Ausführung mit umlaufendem **Aluminium-Klapprahmen im 34er-Profil** auf Gehrung; inkl. Antireflexschuttscheibe; inkl. Leuchteinheit(en) und Zuleitungskabel mit Netzteil und Stecker (komplett anschlussfertig); bis zu **70% weniger Energieverbrauch** im Vergleich zu herkömmlichen Leuchtkästen. Die verwendete **LED-Technik** bietet eine sehr gleichmäßige Ausleuchtung durch den Einsatz einer speziellen Acryl-Streuscheibe.

**NUR 35 mm Bautiefe**



Bautiefe nur 35 mm

Klappmechanismus

Standard-Einlegeformat:	Breite x Höhe:
DIN A4	210 x 297 mm
DIN A3	297 x 420 mm
DIN A2	420 x 594 mm
DIN A1	594 x 841 mm
DIN A0	841 x 1.189 mm
500 x 700	500 x 700 mm
700 x 1.000	700 x 1.000 mm

## Anwendungsbeispiele & Details



Andere Ausführungen, Farben und individuelle Formate sind bei größeren Auflagen erhältlich! Gerne liefern wir auch die entsprechenden Druckdias. Fragen Sie uns!







# Leuchtkästen - Indoor

Alight



**Alight Leuchtkästen** – die gewölbte Variante!

**Doppelseitig** zur Deckenabhängung oder **einseitig** zur Wandmontage lieferbar. **Gewölbtes** Leuchtkastensystem mit seitlichen Klemmprofilen im 40er Profil.

Die **Bautiefe** beträgt an der tiefsten Stelle lediglich 100 mm und flacht seitlich bis auf ca. 40 mm ab. Die **einseitige Variante** ist standardmäßig im **Hoch- oder Querformat** einsetzbar.

**In größeren Auflagen** jetzt auch **mit LED** lieferbar!



Klemmprofil

Deckenhängeset, Alight doppelseitig

Andere Formate, Ausführungen und Farben sind bei größerer Auflage erhältlich!

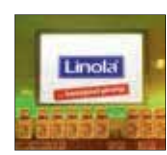
Standard-Einlegeformat:	Breite x Höhe:
DIN A2	420 x 594 mm
DIN A1	594 x 841 mm

## Anwendungsbeispiele



Auf Wunsch bieten wir auch die Produktion von hochwertigen Druckdias im Sieb- oder Digitaldruck an. Fragen Sie uns danach!





## Modulight



**Modulight** – der flache Leuchtraahmen!

**Ein- oder doppelseitig** lieferbar. Mit bewährter **Klapprahmen-Technik** im 40er-Profil, für den **einfachen, werkzeuglosen Austausch** von Bildmotiven.

Unser **kantenbeleuchtetes System** besticht durch **helle, gleichmäßige Ausleuchtung**, bei bis zu **60% Energie-Einsparung** durch den Einsatz **elektronischer Vorschaltgeräte**. Es kommen **handelsübliche 16 mm-Leuchtstoff-Röhren** mit langer Lebensdauer zum Einsatz.

In **doppelseitiger Ausführung zur Deckenmontage** oder in **einseitiger Ausführung** zur einfachen Wandmontage; das entsprechende Zubehör ist im Lieferumfang enthalten.



Einseitig: Montageblech auf der Rückseite

Doppelseitig: Detail Deckenhängeset

Standard-Einlegeformat:	Breite x Höhe:
DIN A2	420 x 594 mm
DIN A1	594 x 841 mm

**Doppelseitig** - nur **41 mm Bautiefe**

**Einseitig** - nur **35 mm Bautiefe**

## Anwendungsbeispiele



Auf Wunsch bieten wir auch die Produktion von hochwertigen Druckdias im Sieb- oder Digitaldruck an. Fragen Sie uns danach!





# Leuchtkästen - Indoor

Classic



**Classic Leuchtkasten** – der bewährte Klassiker!

**Aluminium-Korpus** (Bautiefe 100 mm) in **silber-eloxiert** mit frontseitig aufgesetzten **Klapprahmen-Profilen im 25er Profil**. Einsetzbar im Innenbereich.

**Schneller Bildwechsel** auf dem Messestand, im Schaufenster oder in Ladenbau-Konzepten!

Die Lieferung erfolgt anschlussfertig - **inkl.** Leuchtmitteln, vorderer Abdeckung (Antireflex) und Zuleitungskabel mit Schuko-Stecker.

Standard-Einlegeformat:	Breite x Höhe:
DIN A2 ab Lager	420 x 594 mm
DIN A1 ab Lager	594 x 841 mm

**Einseitige Ausführung - 100 mm Bautiefe**

Wir bieten auch die Produktion von hochwertigen Druckdias im Sieb- oder Digitaldruck an.

Andere Formate, Ausführungen und Farben sind bei größerer Auflage erhältlich!

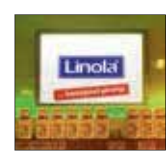


## Anwendungsbeispiele





# Leuchtkästen - Outdoor



## Outdoor

Rahmen aus **Aluminium-Hohlkammerprofil** alu-silberfarbig eloxiert, wahlweise mit opaler **Transparenschale** (Haube), eingelegerter **Plexiglasscheibe** (opal, weiß) oder mit umlaufendem **Aluminium-Klapprahmen**.

**Komplett anschlussfertig**; vorbereitet für die **Wandmontage** (einseitig) oder als **Auslegertransparent** (doppelseitig) mit entsprechenden Wandhalterungen. Die Ausführungen sind abhängig von der gewünschten Größe und dem Einsatzzweck.

Wir fertigen alle Leuchttransparente **individuell nach Ihren Vorgaben** - Format, Ausführung und Farbe! Auf Wunsch bieten wir auch unsere **Aussen-Leuchtkästen mit LED-Technik** an - auch in Sonderformaten und als Einzelstück (in Abhängigkeit von Ihrem Formatwunsch).

Unsere Leuchttransparente für den Außenbereich werden anschlussfertig vorbereitet. Die Lieferung erfolgt ohne Zuleitung und Stecker. Die Montage muss von einem Elektro-Fachmann durchgeführt werden.



Leuchttransparent mit umlaufendem Klapprahmen



Leuchttransparent mit umlaufendem Winkelrahmen



Auslegertransparent mit beidseitigem Winkelrahmen



Leuchttransparent, einseitig, mit seitlichem Einschub



Leuchttransparent, doppelseitig, mit seitlichem Einschub



Auslegertransparent mit beidseitiger Opalhaube





# Leuchtsäulen - Indoor

## Waylight



## Waylight LED



**Waylight** – die doppelseitige Logo-Leuchtsäule!

**Freistehende Logo- oder Wegweiser-Leuchtsäule auf Standfuß.** Standardmäßig lieferbar in **vier verschiedenen Formaten.** Einfacher Motivwechsel dank seitlichen Klemmprofilen.

Die Lieferung erfolgt anschlussfertig - **inkl.** Leuchtmitteln, vorderer Abdeckung (Antireflex) und Zuleitungskabel mit Schuko-Stecker.

Standard-Format:	Einlegeformat:
DIN A1	594 x 841 mm
Breite 237	237 x 1.240 mm
Breite 343	343 x 1.240 mm
Breite 445	445 x 1.540 mm

Wir bieten auch die Produktion von hochwertigen Druckdias im Sieb- oder Digitaldruck an.

**Waylight** - jetzt auch mit LED-Technik!

Freistehende **Leuchtsäule** auf ovalem Standfuß. Beidseitig mit Grafik bestückbar. Einfacher Motivwechsel dank seitlichen Klemmprofilen

Die Lieferung erfolgt inkl. gekanteter Abdeckscheibe; **LED-Leuchteinheit** und Zuleitungskabel mit Netzteil und Stecker (komplett anschlussfertig) - bis zu **70% weniger Energieverbrauch** im Vergleich zu herkömmlichen Leuchtsäulen.

Standard-Format:	Einlegeformat:
2 x DIN A1	594 x 1.682 mm
2 x 70/100	700 x 2.000 mm

Andere Formate, Ausführungen und Farben sind bei größerer Auflage erhältlich!



# Leuchtsäulen - Indoor



## Alight Standleuchtsäule



## Anwendungsbeispiele



**Alight Standleuchtsäule** – ein attraktiver Eyecatcher!

**Leuchtsäule einsetzbar im Innenbereich** - für Foyer, Ausstellungsraum oder Messe - im unteren Bereich mit einer Dekorplatte aus silberfarbigem Kunststoff, im oberen Bereich mit einer beleuchteten Werbefläche. **Beidseitig mit Bildmotiven zu versehen** - einfacher Motivwechsel durch seitliche Klemmprofile im 40er Profil.

Die Lieferung erfolgt anschlussfertig - **inkl.** Leuchtmittel, vorderen Abdeckungen (Antireflex) und Zuleitungskabel mit Schuko-Stecker.

Standard-Format:	Einlegeformat:
DIN A1 (Gesamthöhe 1800 mm)	594 x 841 mm

Andere Formate, Ausführungen und Farben sind bei größerer Auflage erhältlich!

# FAX-Anfrage

**i** FAX-Anfrage für Deutschland und Österreich: (+49) 221 / 968 448-88

**i** FAX-Anfrage für die Schweiz: (+41) 56 / 41830-19

**i** Bitte das Angebot an folgende Anschrift, per Fax oder E-mail:

Firma:	
Branche:	
Ansprechpartner:	Funktion:
E-Mail:	
Straße:	Land:
PLZ:/Ort:	
Telefon:	Durchwahl:
Telefax:	<input type="checkbox"/> Bitte rufen Sie uns an!

**i** Bitte unterbreiten Sie uns ein Angebot über:

Produktbeschreibung:	Katalogseite:	Staffelangebot über:
		10 / 50 / 100 / 250 / 500 / Stück
		Profil:
		Format:
		Farbe:
Produktbeschreibung:	Katalogseite:	Staffelangebot über:
		10 / 50 / 100 / 250 / 500 / Stück
		Profil:
		Format:
		Farbe:

ZENTRALE IN DEUTSCHLAND

**ALDISPLAYS® GmbH**

Paul-Henri-Spaak-Straße 17-19  
51069 Köln

Telefon: (+49) 221 / 968 448-0

Telefax: (+49) 221 / 968 448-88

E-Mail: info@aldisplays.de

Web: www.aldisplays.de

REPRÄSENTANZ IN ÖSTERREICH

**ALDISPLAYS® GmbH**

Am Pelzergaben 4  
3021 Pressbaum

Telefon: (+43) 664 / 405 4467

Telefax: (+49) 221 / 968 448-88

E-Mail: info@aldisplays.at

Web: www.aldisplays.at

VERTRETUNG IN DER SCHWEIZ

**ast Display + Design GmbH**

Bahnhofstraße 16  
CH-8956 Killwangen

Telefon: (+41) 56 / 418 3010

Telefax: (+41) 56 / 418 3019

E-Mail: info@aldisplays.ch

Web: www.aldisplays.ch

